



Servicios Médicos Domiciliarios
Atención Integral y Humanizada
del Equipo de Salud a Nivel Domiciliario



www.servimedips.com.co

PORTAFOLIO DE SERVICIOS

Pioneros en la prestación de
Servicios Médicos Domiciliarios



Atención Integral y Humanizada
del Equipo de Salud a Nivel Domiciliario

RECURSOS TÉCNICOS

- CAMA HOSPITALARIA
- MONITOR DE SIGNOS VITALES
- VENTILADOR MECÁNICO
- ASPIRADOR DE SECRECIONES
- NEBULIZADOR
- CONCENTRADOR DE OXIGENO
- OXIMETRO DE PULSO
- BOMBAS DE INFUSIÓN
- EQUIPOS DE ÓRGANOS
- EQUIPOS PARA OXIGENO TERAPIAS DOMICILIARIAS
- EQUIPOS PARA REHABILITACIÓN FÍSICA DOMICILIARIAS
- TRANSPORTE DE PACIENTES



CONTENIDO

Presentación

Misión

Visión

Objetivos

Marco Legal

Principios Corporativos

Recurso Humano Disponible

Servicios a Prestar

Población Objeto

Auditoria Médica Integral

Planes Tarifarios

Servicios Médicos Domiciliarios LTDA



SERVIMED L.P.S



Atención Integral y Humanizada del Equipo de Salud a Nivel Domiciliario

www.servimedips.co



PRESENTACIÓN

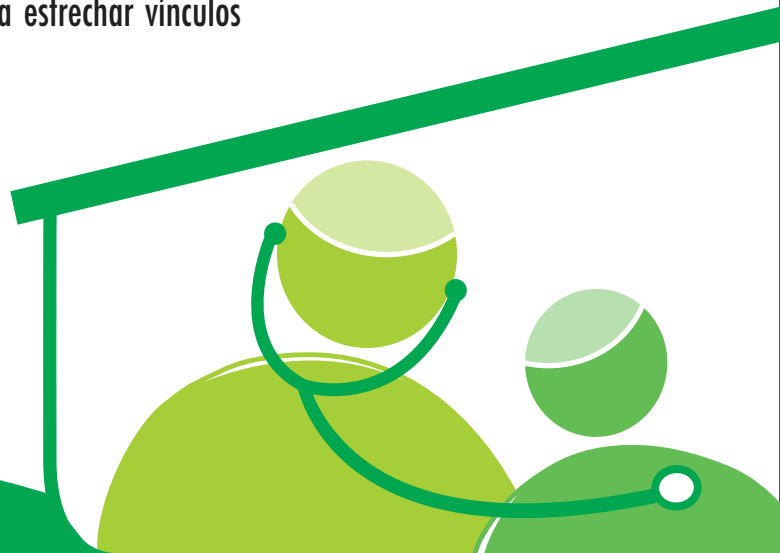
SERVIMED I.P.S es una entidad que nació como necesidad de establecer en forma conjugada un servicio de atención de salud a nivel domiciliario y a la vez promueve actividades de salud en la comunidad en forma coordinada; llegando a incrementar la demanda inducida para las actividades de protección específica y detección temprana por parte de las empresas administradoras de planes de beneficio.

En lo que concierne a la atención domiciliaria el programa es manejado por un equipo interdisciplinario encargado de realizar procedimientos e intervenciones cuyo resultado es brindar una atención integral y humanizada, a los usuarios que sean atendidos en casa.

En la actualidad nuestro sistema de seguridad social en salud debe regirse por una utilización racional y adecuada de los recursos existentes, consiguiendo con esto la protección de todas las personas en las diferentes etapas. Para garantizar este servicio se requiere implementar acciones como lo es el uso adecuado de los servicios intrahospitalarios, evitando de esta manera la congestión de dichos servicios en **I.P.S** de esta naturaleza, garantizando la disponibilidad de camas en la red hospitalaria cuando realmente sean necesarias, evitar de esta forma, estancias hospitalarias prolongadas, disminuyendo el riesgo de adquirir infecciones intrahospitalarias lo que se traduce en una reducción significativa de los costos.

SERVIMED I.P.S en pro de mejorar las condiciones de salud de la población del distrito y de nuestro departamento ha diseñado un programa extramural que incluye como programa bandera la atención domiciliaria, centrada en la atención integral, humanizada, oportuna y con calidad. Además planteando acciones de educación, promoción en salud y prevención de enfermedades así como también recuperación y rehabilitación. Estrategia que busca mejorar la calidad de vida de los pacientes y de esta manera estrechar vínculos entre nuestra entidad, el paciente y su familia.

De todo lo anterior resulta una atención integral y personalizada por nuestro Equipo de Salud capacitado para ofrecer una atención óptima y con calidad en el momento que se requiera.



MISIÓN



SERVIMED I.P.S es una entidad de salud que busca mejorar las condiciones para toda la población, a través de esfuerzos permanentes con un enfoque dirigido hacia recuperar y fortalecer **“El Bienestar de la familia”**, promoviendo estilos de vida saludables. De esta manera nuestra **I.P.S** velará por brindarle al paciente una atención integral, oportuna, eficiente y con calidez humana brindando los cuidados que se pueden realizar en el hogar, al igual que promocionando su salud y la de su familia mediante la atención en casa y ejecución de planes de salud comunitarios.

VISIÓN

Ser una empresa líder en el campo de la salud a nivel **FAMILIAR**, reconocido por la calidad de sus servicios aumentando la calidad de vida de nuestros usuarios a través del programa de atención extramural y hospitalización domiciliaria con recurso humano y tecnológico apropiados garantizando la autosostenibilidad y crecimiento.





RECURSOS HUMANOS



- 1 - Médicos generales.
- 2 - Médicos especialistas.
- 3 - Enfermeras profesionales.
- 4 - Auxiliares de enfermería.
- 5 - Terapeutas: físicas, respiratorias, ocupacional.
- 6 - Nutricionista.
- 7 - Psicóloga.
- 8 - Auxiliar de toma de muestras.



SERVICIOS A PRESTAR



- 1 - Una atención de salud domiciliaria y hospitalización en casa oportuna, encaminadas a garantizar una rápida recuperación del paciente en su entorno familiar y el reintegro a las actividades diarias, con mejora en la calidad de vida.
- 2 - Consulta externa, general y especializada.
- 3 - Acciones de promoción y educación en salud, orientadas en forma individual, familiar o grupal.
- 4 - Inducción a la demanda en actividades de protección específica y detección temprana.
- 5 - Seguimiento de las familias y sus perfiles epidemiológicos para implementar de manera oportuna acciones que contrarresten la frecuencia de la aparición de dichas patologías.
- 6 - Una atención de urgencias domiciliarias ágil y eficaz enmarcada en nuestro programa de atención de urgencias domiciliarias (PAUD) que nos permite atender y resolver casos de urgencias dependiendo la complejidad en la comodidad del domicilio de los usuarios en la zona urbana del DTCH de Santa Marta.
- 7 - Auditoria de servicios de salud que incluye auditoria concurrente hospitalaria y ambulatoria, auditoria de cuentas medicas, auditoria de calidad dirigidas a **E.P.S, I.P.S** públicas y privadas al igual que para los entes territoriales.



OBJETIVOS



- 1 - Ofrecer un servicio de salud a nivel domiciliario y de hospitalización en casa eficiente y eficaz que cumpla con las normas de calidad, teniendo en cuenta las necesidades de los usuarios y las disponibilidades de nuestra entidad.
- 2 - Planear y ejecutar las actividades y servicios de promoción en salud según la normatividad vigente.
- 3 - Implementar estrategias para inducir la demanda a las actividades de promoción y prevención en pro de mejorar los indicadores de gestión de los programas de salud de las empresas administradoras de planes de beneficios.
- 4 - Planear, coordinar y ejecutar acciones que busquen disminuir la morbilidad y mortalidad de las patologías más frecuentes en nuestro entorno para los usuarios.
- 5 - Propender por el desarrollo continuo y permanente de nuestra empresa.

MARCO LEGAL

1 - Ley 100/93 a través de los siguientes reglamentos:

- a -** Decreto 1938 de 1994.
- b -** Resolución 5261 de 1994.
- c -** Artículo 53 y 102 del acuerdo 033/96.
- d -** Acuerdo 050/97 Art 4.
- e -** Ley 60 y Resolución 412/2000.
- f -** Acuerdo 117 /99.
- g -** Resolución 1043 del 2006.
- h -** Ley 1122 de 2007.
- i -** Acuerdo 008 de 2009.
- j -** Acuerdo 029 y 030 de 2011.

PRINCIPIOS CORPORATIVOS

- 1 -** Calidad.
- 2 -** Eficiencia.
- 3 -** Equidad.
- 4 -** Liderazgo.
- 5 -** Accesibilidad.
- 6 -** Oportunidad.
- 7 -** Amabilidad.
- 8 -** Generosidad.





PROGRAMAS A EJECUTAR

1 - PROGRAMA DE ATENCIÓN Y HOSPITALIZACIÓN DOMICILIARIA

Está demostrada la importancia que el afecto y el entorno tienen en la recuperación del enfermo. De ahí, que desde hace algún tiempo en países como Inglaterra, España y Estados Unidos, se hayan difundido con éxito nuevas formas de asistencia para complementar la atención hospitalaria. Es el caso de la hospitalización en casa, práctica que en los últimos años se ha difundido en nuestro país y más recientemente en nuestra ciudad y departamento.

La hospitalización domiciliaria es una alternativa que le proporciona al paciente, cuya vida no corre un riesgo inminente, la asistencia hospitalaria (equipos, elementos, terapias, soporte técnico y profesional). Todo ello en la comodidad de su hogar y cerca de sus familiares, lo que facilita la recuperación y disminuye los riesgos propios del ambiente hospitalario.

Son muchos los beneficios que el enfermo y su familia pueden encontrar en esta modalidad de atención: las comodidades propias de su casa, la comida de su preferencia (preparada dentro de las recomendaciones médicas), la compañía permanente de los suyos, la práctica de hobbies habituales y la intimidad, entre otros.

Dentro de este programa tenemos diferentes acciones encaminadas a la atención de pacientes como lo son:

- Oxigenoterapia, para usuarios que por prescripción médica requieran de oxígeno como parte de un tratamiento, que ya no requiera hospitalización institucional, para este servicio contamos con concentradores, cilindros de respaldo y todos los equipos e insumos necesarios para el suministro de oxígeno en la comodidad del hogar.
- Hospitalización en casa para aquellos pacientes con procesos agudos que requieren suministro de medicamentos intravenosos y cuya situación de salud no amerita una hospitalización institucional.
- Atención de pacientes crónicos descompensados que requieran complementar esquemas de tratamiento y/o rehabilitación física o respiratoria.
- Hipertensos no controlados-seguimiento en casa.
- Pacientes en estado Terminal de insuficiencia renal.

• Rehabilitación en casa



- Secuelas de accidente cerebro vascular.
- Secuelas de traumatismo múltiples (Rehabilitación en casa).
- Secuelas de lesiones medulares (Rehabilitación física).
- Manejo paliativo del dolor y efectos secundarios de la quimioterapia.
- Cáncer en estado avanzado o Terminal.
- Insuficiencia cardiaca congestiva.
- SIDA (Seguimiento de Deshidratación y/o enfermedades virales oportunistas).
- Pacientes con molestias postquimioterapia o radioterapia.
- Turistas con problemas de intoxicación alimenticia o cualquier otra causa (Insolación, deshidratación, resfriados, etc.).
- Preparación pre quirúrgica evitando así internaciones previas innecesarias.
- Recuperación postquirúrgicos en pacientes clínicamente estables.
- Cuidados de enfermería tales como curaciones, cateterismos vesicales o cambios de sondas, aplicación de fármacos, manejo de colostomías, gastrostomías, traqueotomías, hidratación, entre otras.
- Toma de muestras de laboratorio.
- Laboratorio clínico a través de convenio.
- Suministramos medicamentos (a través de distribuidores certificados). Insumos y equipos médicos necesarios para el desarrollo de las diferentes actividades y procedimientos como: aspirador de secreciones, monitor de signos vitales, oxímetros de pulso concentradores de oxígeno, nebulizadores, atriles y camas hospitalarias.

CRITERIOS DE INCLUSIÓN AL PROGRAMA DOMICILIARIO

- 1 - Paciente estable con diagnóstico definido.
- 2 - Aceptación por parte del paciente y su familia de inclusión a la programa.
- 3 - Domicilio de fácil ubicación con servicios públicos energía, agua potable, nevera y teléfono.
- 4 - Voluntad del médico tratante.

2 - PROGRAMA DE ALTERACIONES DEL C Y D INCLUYE:

Examen físico por medicina general y enfermería (Control y seguimiento), valoración de su desarrollo, educación de prevención de accidentes en el hogar y lactancia materna.

3 - PROGRAMA DE ALTERACIÓN EN EL JOVEN INCLUYE:

Examen físico general por médico general, valoración nutricional, examen de laboratorio, valoración nutricional y promoción de estilo de vida saludable al igual que salud mental, salud sexual y reproductiva.

4 - PROGRAMA DE ALTERACIÓN EN EL ADULTO INCLUYE:

Examen físico, valoración nutricional, examen de laboratorio clínico, detección de CA de mama (Físico), examen de próstata (Físico), promoción estilo de vida saludable.

5 - ATENCIÓN EN SALUD OCUPACIONAL Y MEDICINA DEL TRABAJO

- Elaboración, desarrollo e implementación del sistema de gestión en seguridad y salud en el trabajo.
- Exámenes médicos laborales (ingreso, periódicos y de egreso).
- Capacitaciones en medicina laboral y salud ocupacional.

6 - CONSULTA EXTERNA DE SU ESPECIALIDAD

- Endocrinología
- Nefrología Pediátrica
- Neumología Pediátrica
- Neurología Pediátrica



PLANIFICACIÓN FAMILIAR

- Asesoría de planificación familiar
- Inserción de implantes subdérmicos



POBLACIÓN OBJETO

Cualquier ciudadano que posea afiliación a una **EPS**, del régimen contributivo subsidiado o a programas de salud de las diferentes aseguradoras.

A la vez las personas que deseen el servicio de salud de manera particular.



AUDITORIA MÉDICA INTEGRAL

✓ AUDITORIA DE CALIDAD

- Evaluación de capacidad de oferta de las IPS de acuerdo a la población atendida.
- Evaluación de oferta de servicios.
 - Infraestructura
 - Procesos
 - Recursos técnicos
 - Recursos humanos

✓ AUDITORIA DE CONTRATACIÓN DE I NIVEL

- Cumplimiento de metas
- Auditoría de programas de promoción y prevención
- Evaluación periódica de historias clínicas
- Diseño de planes de mejoramientos
- Seguimiento a planes de mejoramientos.

✓ AUDITORIA MÉDICA CONCURRENTE HOSPITALARIA

- Oportunidad
- Pertinencia médica
- Referencias a niveles de atención requeridos de forma oportuna
- Altas tempranas
- Referencia a los diferentes programas de riesgos de acuerdo a las patologías
- Pre auditoría de cuentas médicas

✓ AUDITORIA DE CUENTAS MEDICAS

- Radicación
- Digitación
- Elaboración de informes



PLANES TARIFARIOS

Las tarifas por la prestación de nuestros servicios estamos dispuestos a convenirlas entre ambas empresas de acuerdo a los planes tarifarios en materia de salud y de acuerdo a las condiciones del mercado actual.

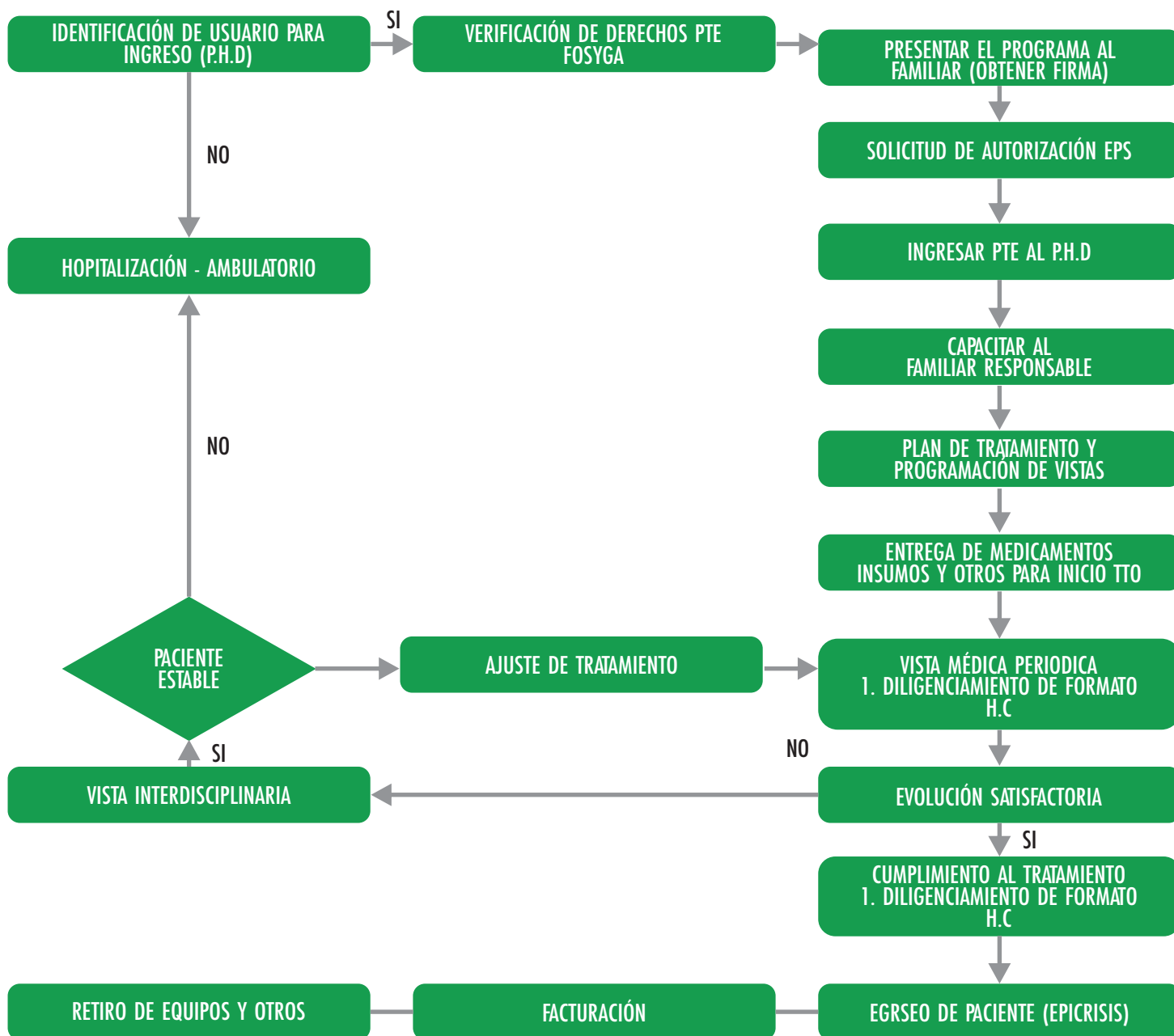
- Esperamos que la información consignada en nuestra propuesta, les sea de utilidad, facilite su decisión y que las ventajas y beneficios ofrecidos, sean un aporte al desarrollo de su empresa calificada como excelente en calidad de servicios y atención satisfactoria para sus afiliados.



MODELO DE ATENCIÓN

VERSIÓN 01

FLUJOGRAMA HOSPITALIZACIÓN EN CASA



APROBADO:
GERENTE

REVISADO:
DIRECTOR MÉDICO

ELABORADO:
ASESOR EXTERNO DE CALIDAD

ACTUALIZACIÓN:
FEBRERO DE 2016



Servicios Médicos Domiciliarios

Atención Integral y Humanizada
del Equipo de Salud a Nivel Domiciliario

www.servimedips.com.co

Calle 22 No. 14 - 05 • Local 100 y 101 C.C. Alcázares Plaza

Tel. 431 38 74

Santa Marta - Colombia